

クラウド無線LAN *Hypersonix*

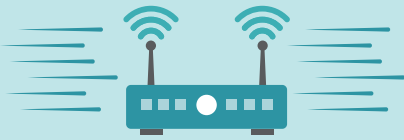
GIGA対応 パッケージ



5年間の運用サービス込み **¥180,000** ※AP1台につき

！💡 以下すべて *Hypersonix* にお任せください！

Wi-Fi 7 対応！
無線アクセスポイント機器



初期設計 / 追加設定



運用サービス (5年間)



POINT1 運用

- ・切断 / 遅延の回避
- ・ログの記録 / 保管
- ・デバイス毎の接続設定相談
- ・ファームウェアアップデート

POINT2 設定管理

- ・初期設定 / 追加設定
(MAC アドレス登録セキュリティ設定など)

POINT3 障害対応 / 不具合対処

- ・無線アクセスポイントの死活監視
- ・障害切り分け
- ・適切な設定指南及び代行
- ・不具合の原因発見と対処
- ・機器故障時の代替機器送付 (先出しセンドバック)

フルマネージド
運用サービス

エンジニアによる運用で
運用負担ゼロ！



豊富なセキュリティ機能
生徒の利用も安心！



導入前調査から
ワンストップ支援で
安定稼働を実現！



シリーズ累計 **5,300**社以上の導入実績

学校への導入実績も多数！



板橋中央看護専門学校



約**150台**を**スピード導入**！

某有名私立小・中・高・大



1000台以上を**安定稼働**！

某自治体公立小・中学校



各校全**800台以上**を**包括管理**！

GIGAスクールの課題 **Hypersonix** が解決！

通信が途切れる・遅い



エンジニアがリモート対応！

接続 / 遅延の問題対処、障害切り分け、
機器故障時の代替機器送付（先出し SEND BACK）
不具合の原因発見と対処、適切な設定指南及び代行



セキュリティが心配



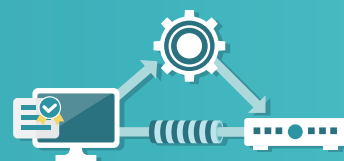
Webフィルタリングも！ ※オプション

生徒に不要なコンテンツをフィルタリング。
危険なサイトへのアクセスも防ぎます。



証明書認証も！ ※オプション

サーバレスで認証強化を実現します
生徒や教員の持ち込みデバイスは接続不能に。



ネットワーク診断もしたい



ネットワークアセスメントに対応！

既存無線 LAN 環境・ネットワーク環境を調査。
既存環境の問題点を洗い出すことで
最適な環境を構築します。



AMIYA 株式会社 網屋

〒103-0007 東京都中央区日本橋浜町3-3-2 トルナーレ日本橋浜町 11F
TEL : 03-6822-9996 (ダイヤルイン) FAX : 03-6822-9998

<https://www.amiya.co.jp/>

記載された製品、サービスの仕様・機能等は改良のため予告なく変更される場合があります。
このパンフレットの内容の一部はすべての模写・転用・転載等を株式会社網屋に無断で行った場合、著作権の侵害になります。

販売元